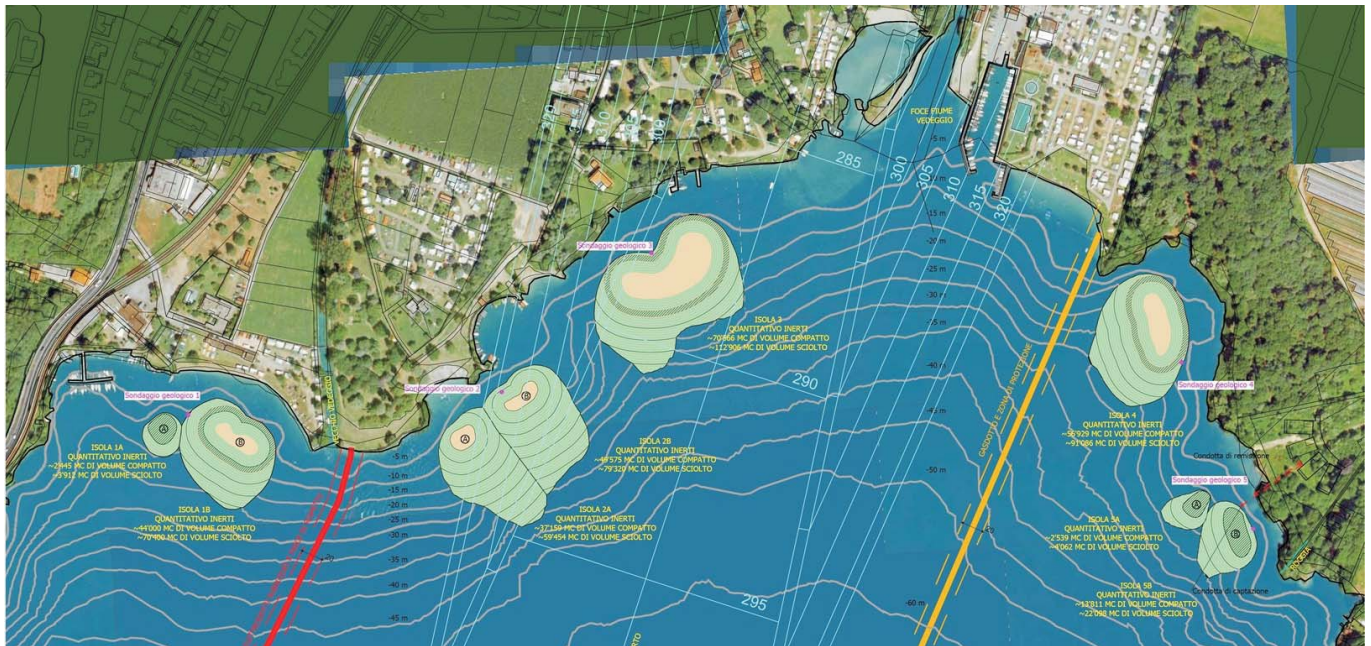


INGEGNERIA DEL TERRITORIO E DELL'AMBIENTE

RIQUALIFICA ECOLOGICA GOLFO DI AGNO PROGETTO RILEVATI EMERSI E SOMMERSI A LAGO



Il progetto consiste nella realizzazione di cinque gruppi di isole emerse e sommerse, con funzione ricreativa e naturalistica, e la posa di substrati sommersi per la creazione di aree idonee alla colonizzazione biologica, tutti localizzati fra 5 m e 40 m di profondità. Le isole emerse sono caratterizzate da una parte emersa e da una corona sommersa che avrà il compito di ampliare la litorale/sublitorale ed esclusiva finalità di riqualifica naturalistica. In fase progettuale si era previsto di realizzare l'intervento con il materiale inerte non inquinato proveniente da grandi progetti (nuova circonvallazione di Agno e tappa prioritaria tram-treno del Luganese) che interessano la regione.

Il materiale sciolto necessario alla realizzazione delle Isole è stato stimato in circa 450'000 mc.

Committente:	Dipartimento del territorio
Fase SIA:	31 - 32 - 33
Preventivo:	20 Mio CHF
Progettazione:	2014 - 2016
Ingegnere:	Passera & Associati SA

